

신종 코로나바이러스감염증 예방 수칙

감염병 예방 수칙



손바닥, 손톱 밑
비누로 꼼꼼하게 손씻기!



기침할 때
옷소매로 가리기!



기침 등 호흡기증상자는
반드시 마스크 착용
(의료기관 방문 시 필수)



선별진료소*(의료기관) 방문 시
의료진에게 해외여행력 알리기

*선별진료소 안내: 질병관리본부 홈페이지 확인,
관할보건소 또는 지역번호+120, 1339 문의



감염병이 의심될 때
관할보건소 또는 1339,
지역번호+120 상담

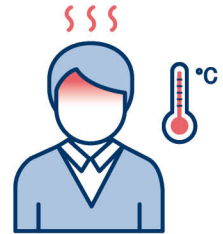
중국 여행 시 주의사항



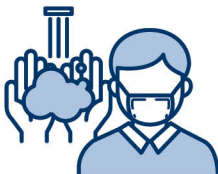
동물 접촉 금지



현지 시장 및 의료기관 방문 자제



발열, 호흡기증상자(기침, 인후통 등)
접촉 금지



· 기침시 마스크 착용
· 손씻기, 기침예절 등
개인위생 수칙 준수



· 중국 여행 후 입국 시 건강상태질문서 제출
· 귀국 후 발열과 호흡기 증상(기침, 인후통 등)
발생 시 관할보건소 또는 1339,
지역번호+120 상담

불법 체류자인데 신종 코로나바이러스 감염증이 의심된다면?

🏠 불법체류 여부와 관계없이 보건소 등에서
문제없이 검사 가능

☎️ 검사, 치료비용 전액 무료

📍 완치 전 강제출국 조치 없음

🏥 감염증으로 보건소 등을 찾을 경우
출입국관리사무소에 통보의무 없음

신종코로나바이러스 감염증으로 인해 치료비나 출입국 관련
애로사항이 있으면, 아래 전화로 상담하여 주시기 바랍니다.

- 경남이주민사회센터(055-277-8779)
- 창원외국인노동자지원센터(1899-5002)
- 김해외국인노동자지원센터(055-338-2727)
- 양산외국인노동자지원센터(055-912-0255)



신종 코로나바이러스감염증 예방행동수칙

주요증상

발열

폐렴

호흡기 증상

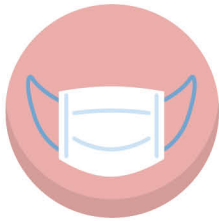
기침, 인후통 등



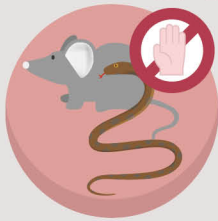
위험요인

중국 방문 후
증상 발현

중국 방문객은



기침 등 호흡기증상자는
반드시 마스크 착용
(의료기관 방문 시 필수)



동물
접촉 금지



발열, 호흡기증상자와의
기침, 인후통 등
접촉 금지



흐르는 물에
30초 이상 비누로 손 씻고,
옷소매로 가리고 기침하기

중국 방문 후, 증상*발생 시

*주요증상: 폐렴, 발열, 호흡기 증상(기침, 인후통 등)



관할보건소 또는 1339,
지역번호+120 상담하기



마스크 착용*하기

*특히 외출 의료기관 방문 시 반드시 착용



선별진료소* (의료기관) 방문 시
의료진에게 **해외여행력 알리기**

*선별진료소 안내:
질병관리본부 홈페이지 확인,
관할보건소 또는 1339, 지역번호+120 문의



불법 체류자인데 신종 코로나바이러스 감염증이 의심된다면?

- 🏠 **불법체류 여부와 관계없이** 보건소 등에서
문제없이 검사 가능
- 💰 **검사, 치료비용 전액 무료**
- 📍 **완치 전 강제출국 조치 없음**
- 🏥 **감염증으로 보건소 등을 찾을 경우**
출입국관리사무소에 **통보의무 없음**

신종코로나바이러스 감염증으로 인해 **치료비나 출입국 관련**
애로사항이 있으면, 아래 전화로 상담하여 주시기 바랍니다.

- 경남이주민사회센터(055-277-8779)
- 창원외국인노동자지원센터(1899-5002)
- 김해외국인노동자지원센터(055-338-2727)
- 양산외국인노동자지원센터(055-912-0255)